

**PROVVEDIMENTO AMBIENTALE UNICO REGIONALE (P.A.U.R.)
PROGETTO DI COLTIVAZIONE E RECUPERO AMBIENTALE
NELL'AMBITO DELLA RICHIESTA DI CONCESSIONE MINERARIA
TEMPORANEA PER L'ESTRAZIONE DI ARGILLE SMETTICHE E
BENTONITICHE DENOMINATA "MAURU MARRAS"
IN AGRO DEL COMUNE DI ISILI (SU)**

Tav. 13 **PROGETTO DI COLTIVAZIONE E RECUPERO
AMBIENTALE**
Settembre 2023
Scale: 1:500 **PREVISIONE AL DICOTTESIMO ANNO - FINE LAVORI**

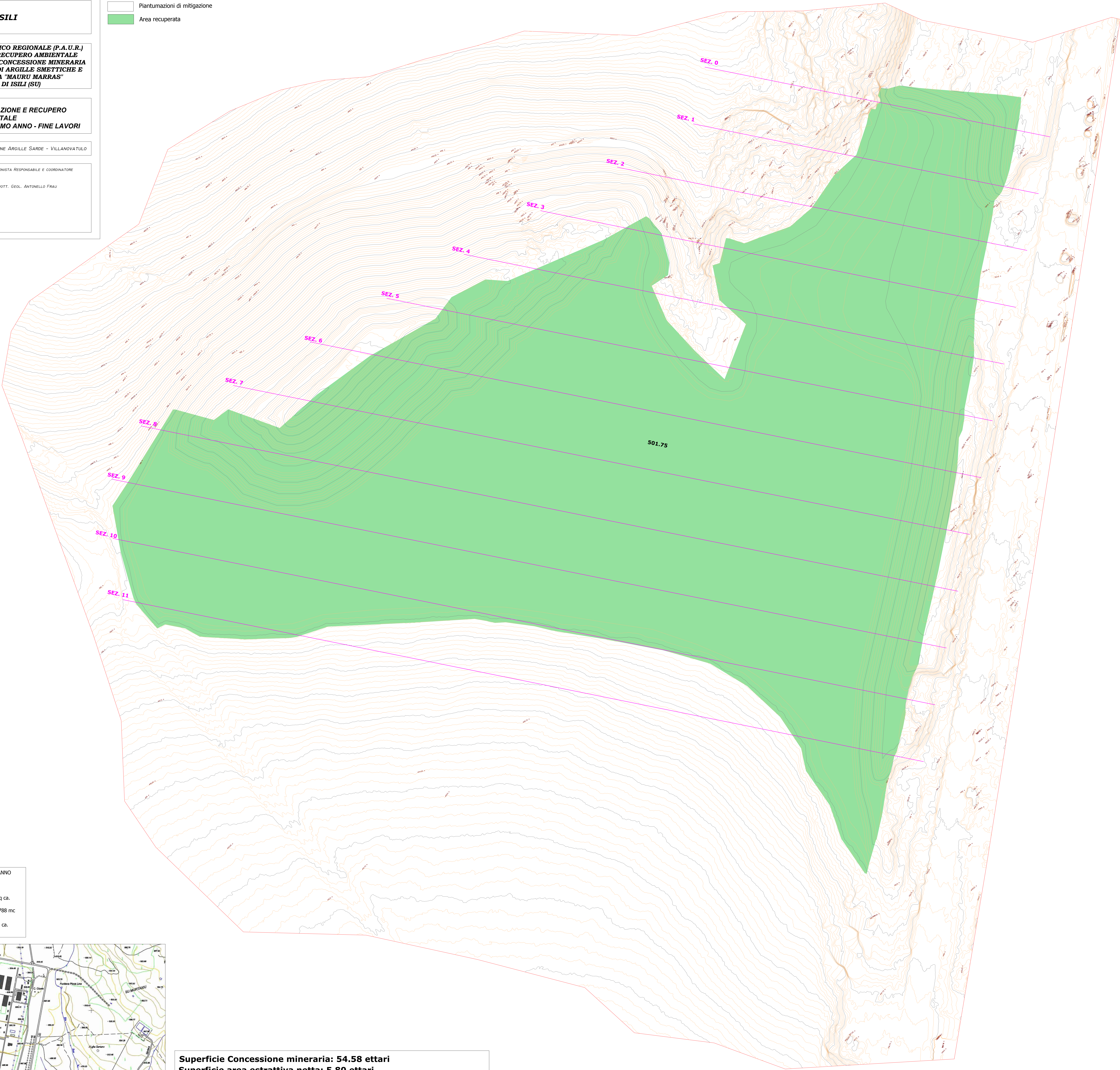
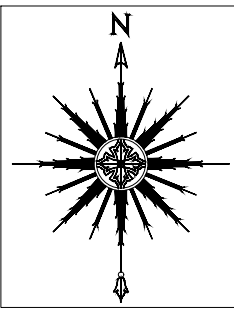
Soc. E.T.A.S. S.R.L. - ESTRAZIONE E TRASFORMAZIONE ARGILLE SARDE - VILLANOVAULÒ

IL COMMITTENTE	IL PROFESSIONISTA RESPONSABILE E COORDINATORE
E.T.A.S. S.R.L.	DOTT. GEOL. ANTONELLO FRAU

LEGENDA

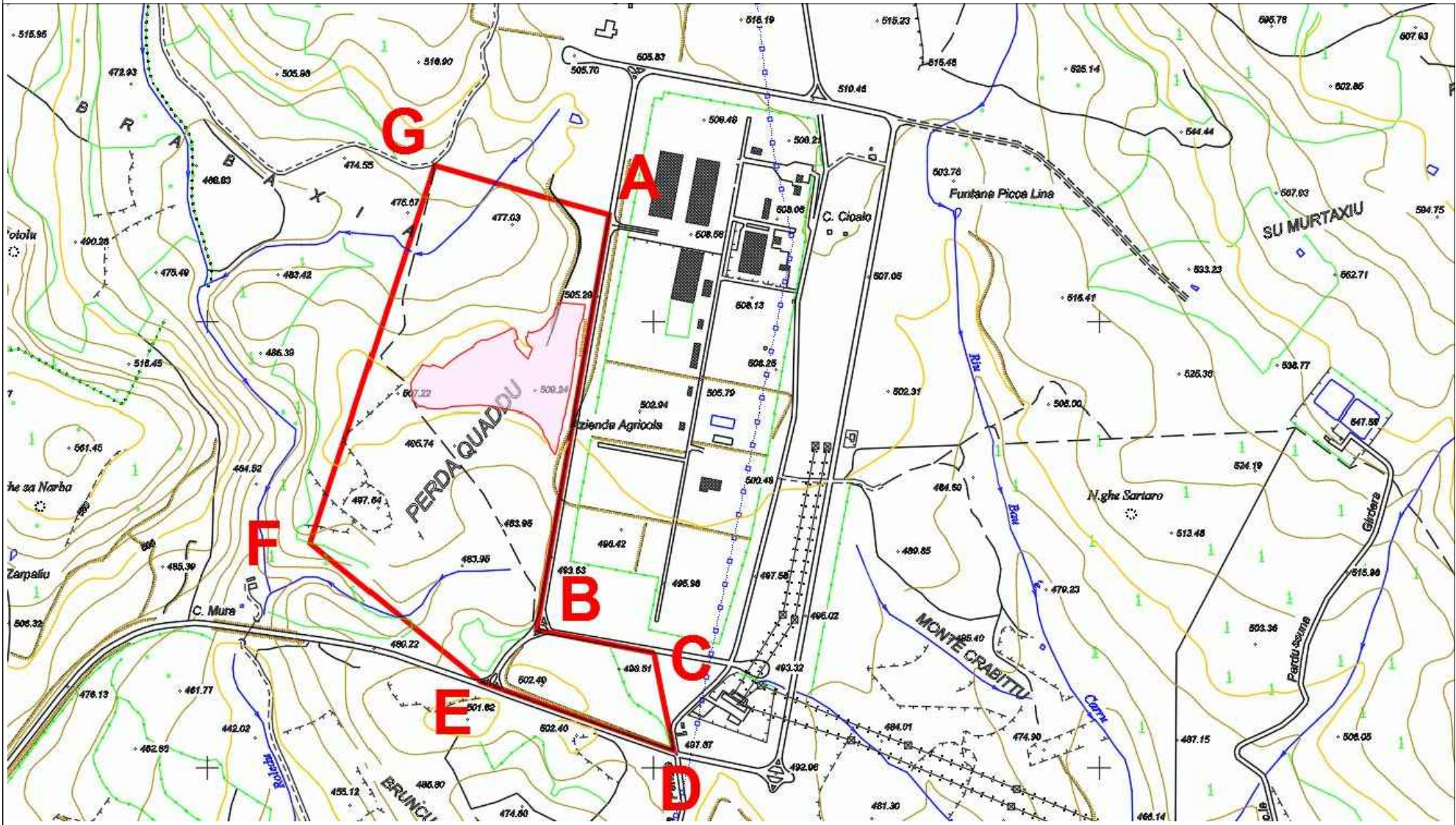
- Traccia delle sezioni
- Strada Vicinale esistente (Mauru Marras)
- Strada Consortile
- Curve di livello direttrice
- Curva di livello secondaria
- Deflusso acque superficiali
- Piantumazioni di mitigazione
- Area recuperata

RILIEVI AEROFOTOGRAMMETRICI
DI DETTAGLIO
eseguito nel Novembre 2019



DATI PRINCIPALI AL TERMINE DEL DICOTTESIMO ANNO

Tipologia miniera: pianura con leggera pendenza
Scavo: gradoni multipli ascendenti
Superfici interamente recuperate a fine triennio: 45.000 mq ca.
Superfici complessivamente recuperata: 58.000 mq ca.
Volume di scavo eseguito nel triennio (15°-18° anno): 49.788 mc
Volume minerale utile estratto nel triennio: 39.830 mc ca.
Tonnellate minerale utile estratto nel triennio: 67.712 tonni ca.
Volume sterile estratto nel triennio: 9.957 mc ca.



Superficie Concessione mineraria: 54.58 ettari
Superficie area estrattiva netta: 5.80 ettari
Quota massima area di scavo prevista in progetto: 513.75 m. s.l.m.
Quota minima area di scavo prevista in progetto: 501.00 m. s.l.m.
Equidistanza isolipse: 0,25 metri